

ΑΙΓΑΙΑΚΕΣ ΔΙΑΛΕΞΕΙΣ

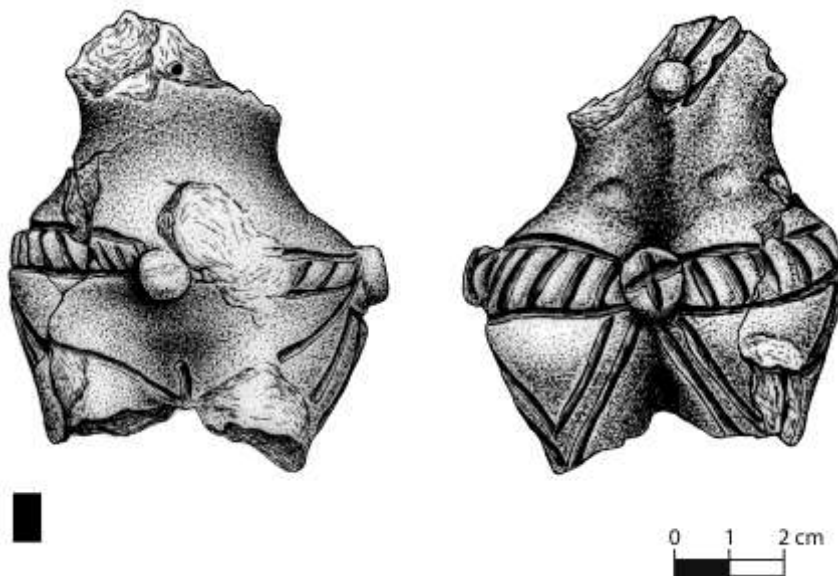
Παρασκευή 29 Ιανουαρίου 2016, ώρα 19:00

Σουηδικό Ινστιτούτο Αθηνών (Μητσαίων 9, σταθμός μετρό Ακρόπολη)

Ο Αιγεύς – Εταιρεία Αιγαιακής Προϊστορίας και το Σουηδικό Ινστιτούτο Αθηνών σας προσκαλούν στη διάλεξη:

Ερμηνευτικές προσεγγίσεις στα προϊστορικά ειδώλια

Στράτος Νανόγλου (Εφορεία Αρχαιοτήτων Πέλλας)



Τα ειδώλια αποτελούσαν από πολύ νωρίς μια ξεχωριστή αρχαιολογική κατηγορία: τόσο κυριολεκτικά, καθώς οι μελετητές τα ξεχώριζαν από τα υπόλοιπα αντικείμενα, όσο και αξιολογικά, καθώς επενδύονταν με μια πρωτοφανή δύναμη: την ικανότητα να αποκαλύπτουν τις εσωτερικές διεργασίες του μυαλού των αρχαίων. Όσες και αν είναι οι απαντήσεις στην ερώτηση «τι ήταν τα ειδώλια;», η ίδια η ερώτηση τις καθιστά παραλλαγές μιας ενιαίας αντιμετώπισης που τελικά έχει πενιχρά αποτελέσματα. Αυτό συμβαίνει ακόμη και με την κατοπινή επίκληση μιας πολυ-λειτουργικότητας, ή μάλλον πολύ περισσότερο μέσω αυτής. Στο πλαίσιο αυτό λοιπόν έχει σημασία να

αλλάξουμε την ερώτηση. Αυτή η αλλαγή δεν μπορεί παρά να στοχοθετεί συγκεκριμένα αντικείμενα. Όχι λοιπόν τα ειδώλια γενικά, αλλά από τα Ρεβένια, τον Πρόδρομο, το Μακρύγιαλο, τα Βασιλικά, το Ραχμάνι, το Φράγγθι, την Κεφάλα, τον Λούρο κ.ο.κ. Και με έμφαση στο πού, το πώς και τις επιπτώσεις τους: τι αποδίδουν, πώς το αποδίδουν, αλλά και πού και πώς αποτίθενται, ποιο είναι τελικά εδώ το αντικείμενο. Στόχος δεν είναι μια γενική ερμηνεία για τα ειδώλια, αλλά η ανάδειξη του χώρου που τα αντικείμενα όριζαν, για να ζήσουν κάποιιοι τη ζωή τους. Ποιος ήταν αυτός ο εκάστοτε χώρος, και ποιοι τελικά μπορούσαν να τον κατοικήσουν;